

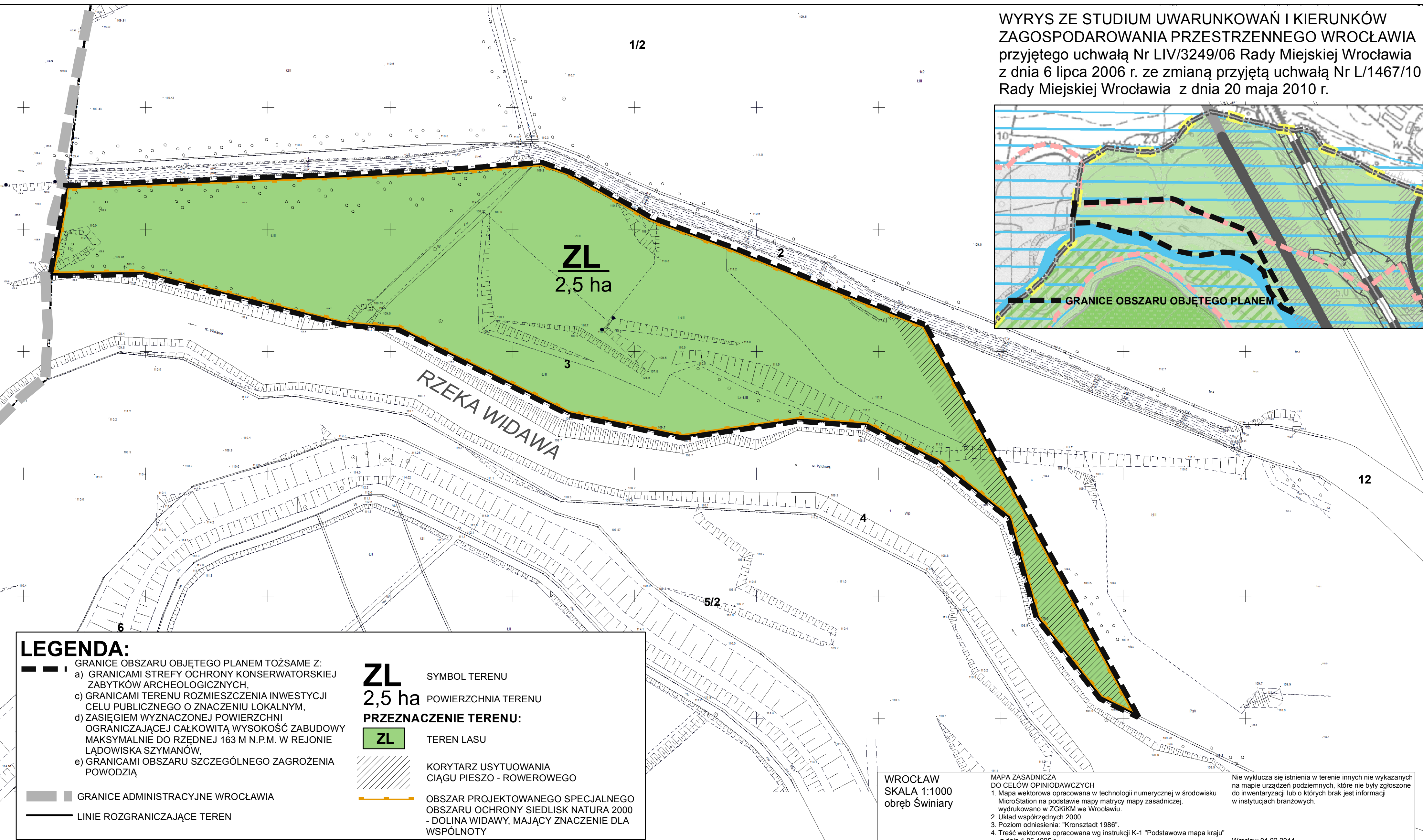
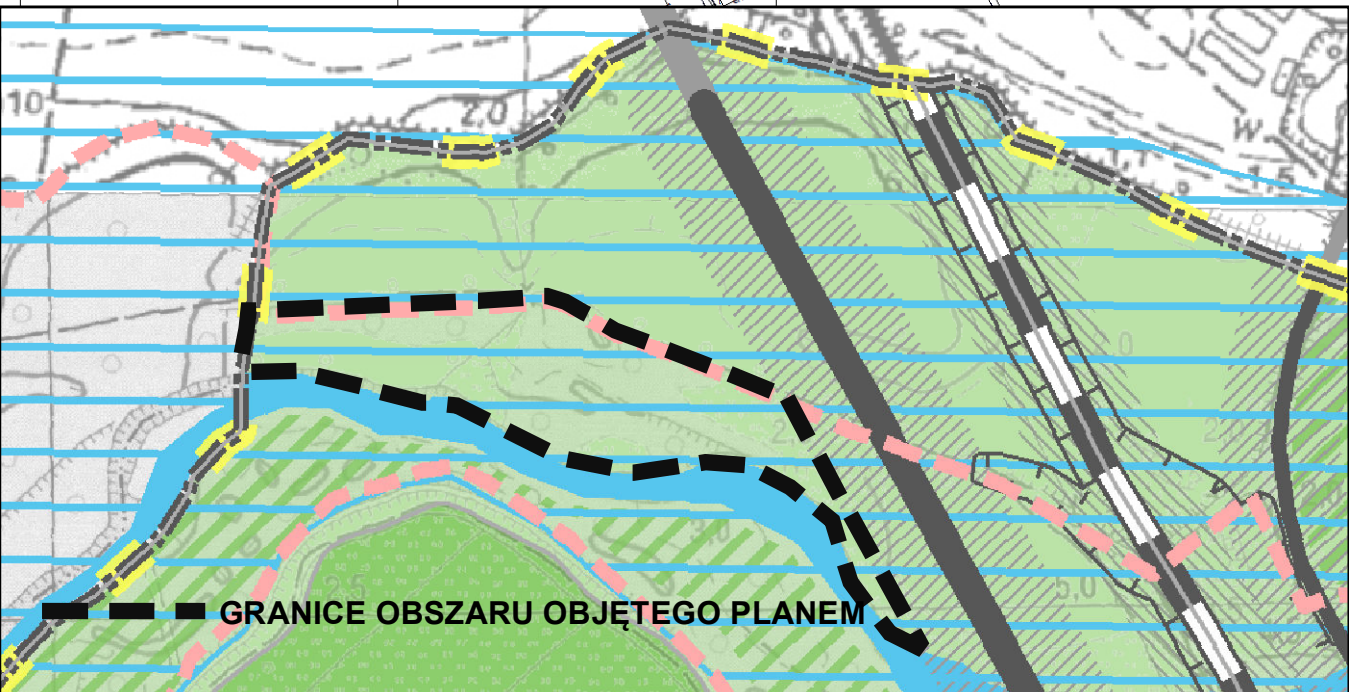
MIEJSCOWY PLAN ZAGOSPODAROWANIA PRZESTRZENNEGO DLA CZĘŚCI DZIAŁKI O NUMERZE 3 AM 23 OBREB ŚWINIARY WE WROCŁAWIU

ZAŁĄCZNIK NR 1

RYSUNEK PLANU

SKALA 1:1000 0 100 200 Metrów

WYRYS ZE STUDIUUM UWARUNKOWAŃ I KIERUNKÓW ZAGOSPODAROWANIA PRZESTRZENNEGO WROCŁAWIA przyjętego uchwałą Nr LIV/3249/06 Rady Miejskiej Wrocławia z dnia 6 lipca 2006 r. ze zmianą przyjętą uchwałą Nr L/1467/10 Rady Miejskiej Wrocławia z dnia 20 maja 2010 r.



LEGENDA:

- GRANICE OBSZARU OBJĘTEGO PLANEM TOŻSAME Z:
 - a) GRANICAMI STREFY OCHRONY KONSERWATORSKIEJ ZABYTKÓW ARCHEOLOGICZNYCH,
 - c) GRANICAMI TERENU ROZMIESZCZENIA INWESTYCJI CELU PUBLICZNEGO O ZNACZENIU LOKALNYM,
 - d) ZASIĘGIEM WYZNACZONEJ POWIERZCHNI OGRANICZAJĄCEJ CAŁKOWITĄ WYSOKOŚĆ ZABUDOWY MAKSYMALNIE DO RZĘDNEJ 163 M N.P.M. W REJONIE ŁĄDOWISKA SZYMANÓW,
 - e) GRANICAMI OBSZARU SZCZEGÓLNEGO ZAGROŻENIA POWODZIĄ
- GRANICE ADMINISTRACYJNE WROCŁAWIA
- LINIE ROZGRANICZAJĄCE TEREN

ZL
2,5 ha
PRZEZNACZENIE TERENU:

- ZL** TEREN LASU
- KORYTARZ USYTUOWANIA CIĄGU PIESZO - ROWEROWEGO
- OBSZAR PROJEKTOWANEGO SPECJALNEGO OBSZARU OCHRONY SIEDLISK NATURA 2000 - DOLINA WIDAWY, MAJĄCY ZNACZENIE DLA WSPÓLNOTY

WROCŁAW
SKALA 1:1000
obwód Świniary

MAPA ZASADNICZA DO CELÓW OPINIODAWCZYCH
1. Mapa wektorowa opracowana w technologii numerycznej w środowisku MicroStation na podstawie mapy matrycy mapy zasadniczej.
2. Układ współrzędnych 2000.
3. Poziom odniesienia: "Kronstadt 1986".
4. Treść wektorowa opracowana wg instrukcji K-1 "Podstawowa mapa kraju" z dnia 1.06.1995 r.

Nie wyklucza się istnienia w terenie innych nie wykazanych na mapie urządzeń podziemnych, które nie były zgłoszone do inwentaryzacji lub o których brak jest informacji w instytucjach branżowych.

Wrocław 04.02.2014